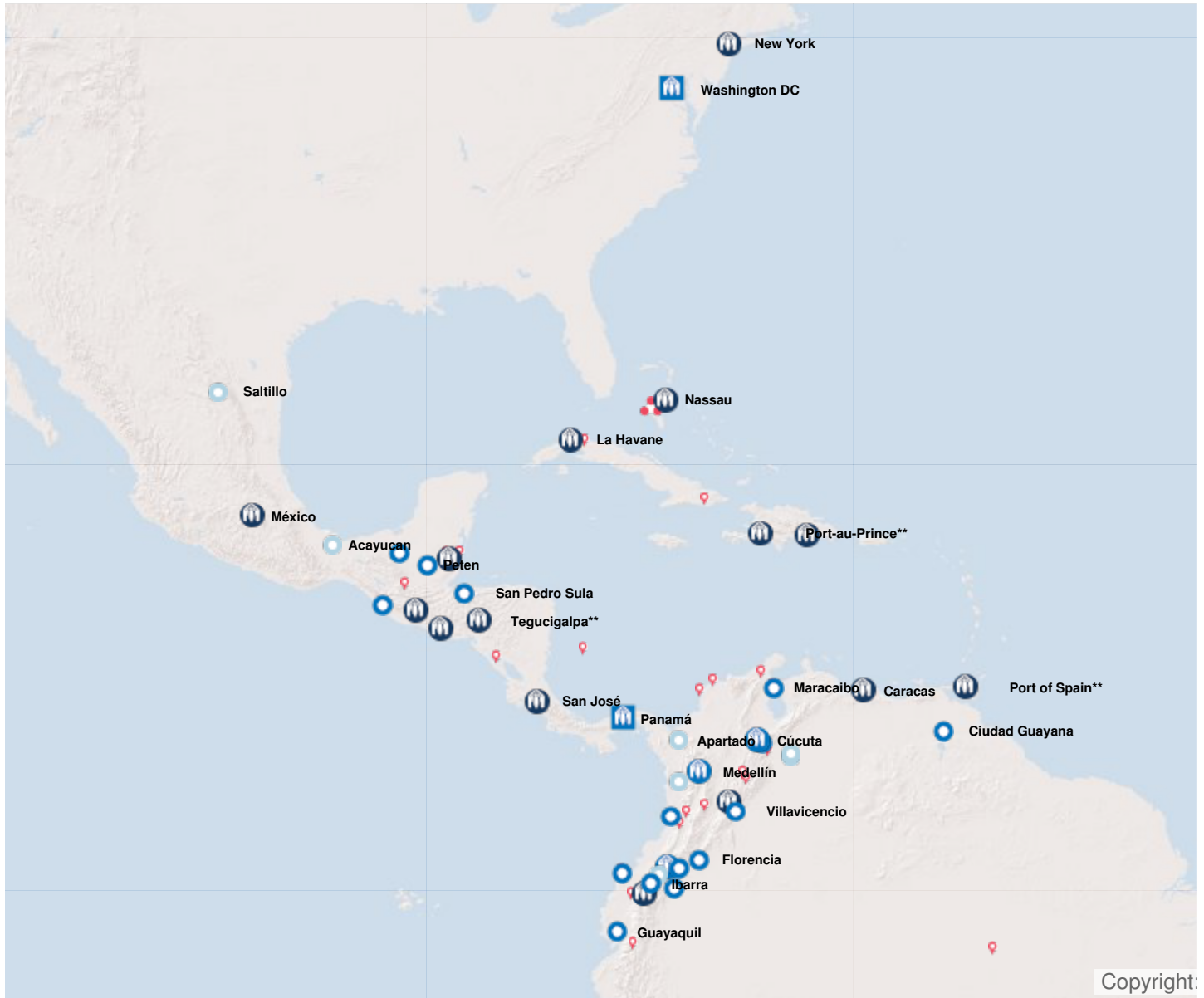


Opération: États-Unis d'Amérique – Bureau régional



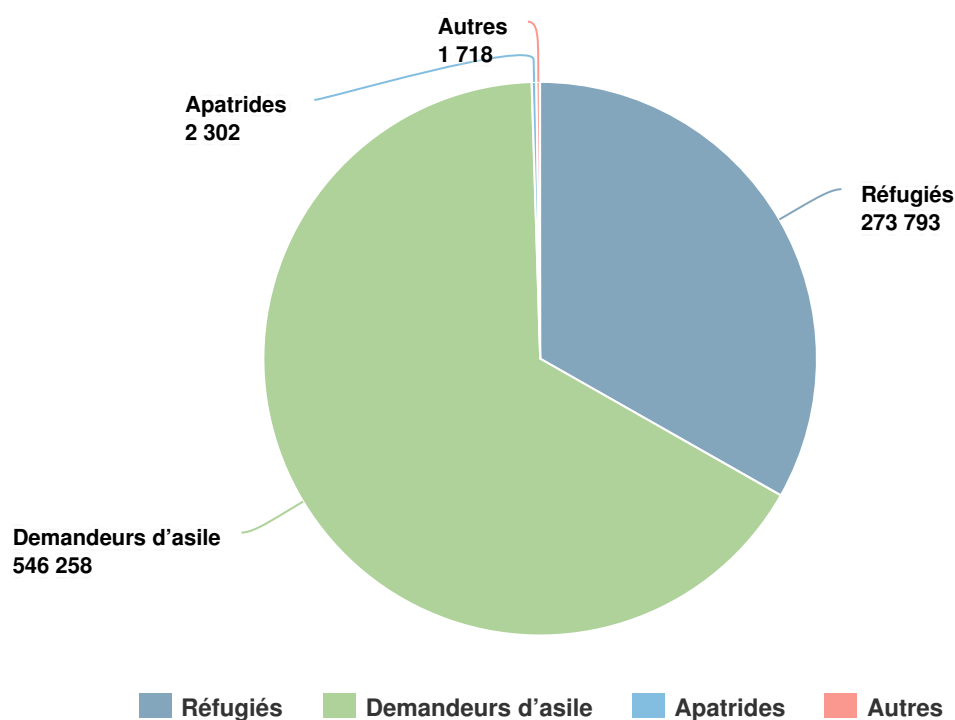
Personnes relevant de la compétence du HCR

+ 18% EN 2016

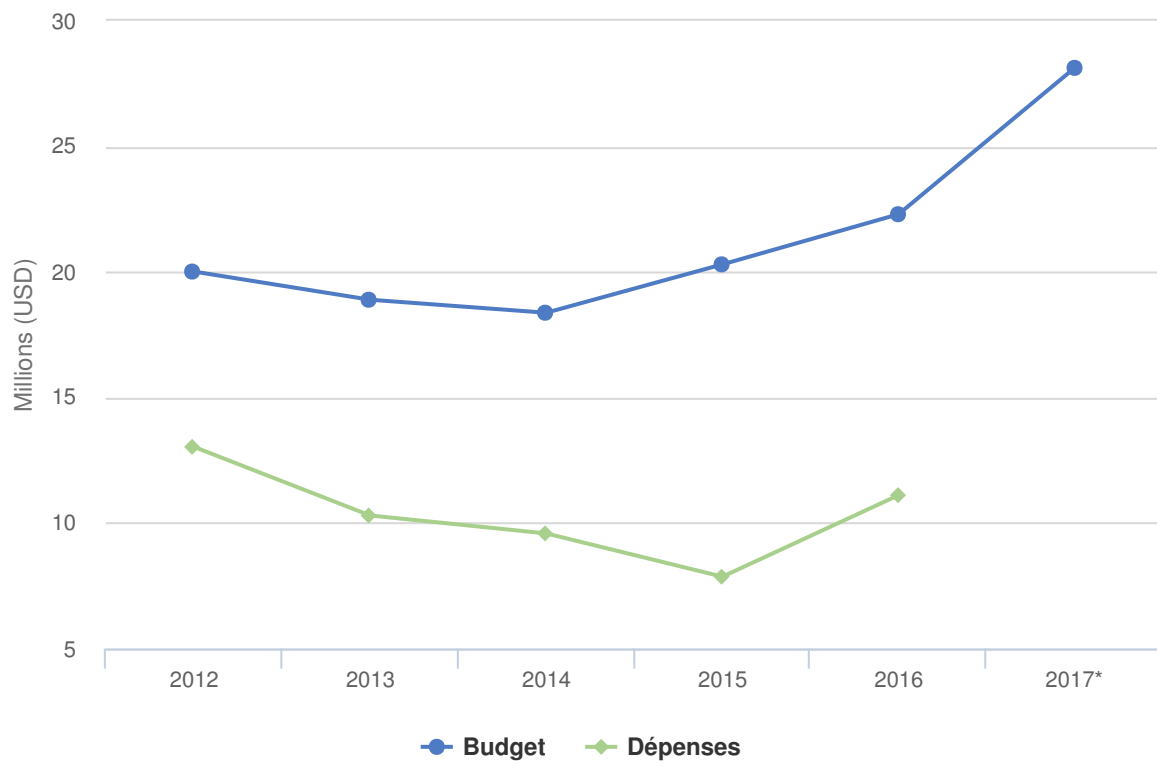
2016 824,071

2015 696,796

2014 667,000



Budgets et Dépenses - États-Unis d'Amérique – Bureau régional



Contexte opérationnel en 2016

Aux États-Unis d'Amérique, des pressions croissantes sur le régime d'asile ont été constatées tout au long de 2016, en raison de la hausse du nombre de demandeurs d'asile originaires des pays du triangle septentrional de l'Amérique centrale et du Venezuela. L'administration a introduit des mesures pour faire face à l'afflux actuel, en particulier pour renforcer les systèmes de réception des enfants et des familles.

Dans la majeure partie de la région des Caraïbes, des mécanismes d'entrée et de référence systématiques, répondant aux impératifs de protection, et des garanties pour prévenir le refoulement continuent de faire défaut.

La sous-région de l'Amérique du Nord est aussi confrontée à une importante population apatride et aux besoins de protection qui y sont associés.

Tendances démographiques en 2016

- Les États-Unis ont reçu plus de 186 000 demandes d'asile en 2016, soit une hausse de 37 pour cent par rapport à l'année précédente.
- Aux Caraïbes, le HCR et ses partenaires ont enregistré plus de 5 000 demandeurs d'asile en 2016, soit une augmentation de plus de 50 pour cent comparée à 2015.

Réalisations

Chiffres clés :

- **500** responsables de l'asile et des réfugiés ont été formés, ce qui représente une hausse de 112% par rapport à l'année précédente.
- **37** réfugiés sont partis de quatre pays de la région dans le cadre du programme de réinstallation.
- **33** dossiers (44 personnes) ont été présentés en vue d'une réinstallation à trois pays de réinstallation différents par le Bureau régional.

Principales réalisations :

- Le flux de réfugiés originaires du Triangle nord de l'Amérique centrale n'a cessé d'augmenter et a dominé le programme de plaidoyer du HCR.
- Conjointement avec le *Migration Policy Institute*, le HCR a lancé et dirigé un processus de dialogue sur la protection pour examiner les défis que doit relever le régime national d'asile. Il en est résulté un ensemble de recommandations pour le nouveau gouvernement.
- Aux Caraïbes, la mise en œuvre de la stratégie de protection et de solutions a suscité la tenue de la première réunion technique des consultations sur les migrations dans les Caraïbes en décembre 2016, avec la participation de 20 pays.
- Le mécanisme régional de transfert des réfugiés à Trinité-et-Tobago a ouvert de nouvelles voies pour des solutions durables dans la région, dont notamment le traitement des demandes de réinstallation de 13 réfugiés en 2016.

Besoins non satisfaits

- Places en nombre limité pour les réfugiés qui sont arrivés dans la région des Caraïbes, en plus des possibilités restreintes d'intégration locale et de rapatriement librement consenti.
 - Capacités de protection réduites sur le terrain dans la région des Caraïbes pour préserver et élargir l'espace de protection.
 - L'accès aux conseils juridiques aux États-Unis demeure un obstacle de taille pour la majorité des demandeurs d'asile.
-