

RD Congo

31 octobre 2018

531.819 réfugiés et demandeurs d'asile en RDC, dont 52% de femmes.

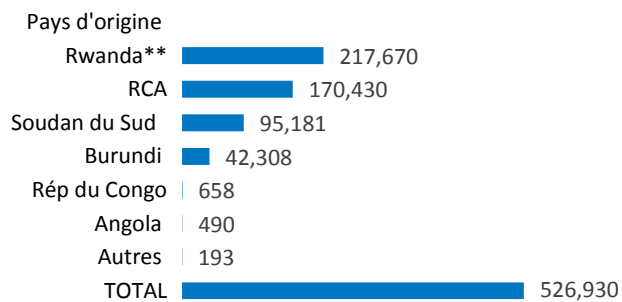
99,3% des réfugiés en RDC vivent dans des zones rurales, et 74% des réfugiés sont installés hors camps ou sites de réfugiés.

27.177 réfugiés sont rentrés volontairement de la RDC dans les trois dernières années. La majorité d'entre eux étaient des réfugiés rwandais dont le HCR a facilité le retour.

PERSONNES RELEVANT DE LA COMPETENCE DU HCR :

526.930 réfugiés et **4,889** demandeurs d'asile en RDC,

4.49M* Déplacés internes



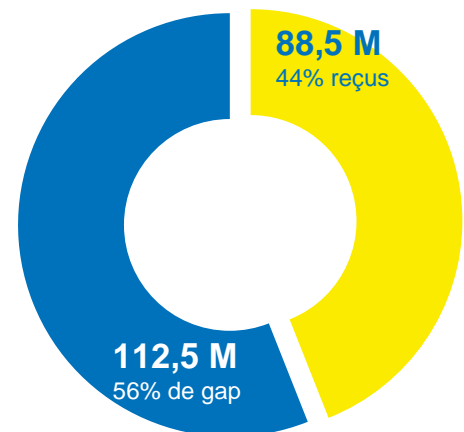
* Source : OCHA décembre 2017

** Le gouvernement de la RDC a présenté le nombre de 245.052 réfugiés rwandais comme le résultat d'un pré enregistrement initial effectué par la Commission Nationale pour les Réfugiés de décembre 2014 à janvier 2015. L'enregistrement biométrique des réfugiés rwandais est en cours.

FINANCEMENT AU 5 NOVEMBRE

USD 201,0 M

Demandés pour la RDC



PRESENCE DU HCR (OCTOBRE 2018)

Personnel :

- 270 nationaux
- 97 internationaux
- 42 affiliés et déployés

Bureaux :

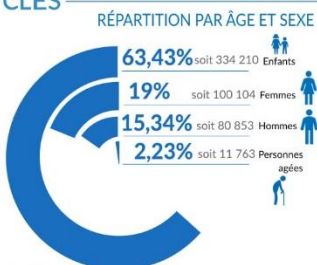
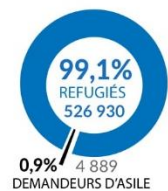
- 1 Représentation Régionale à Kinshasa
- 5 Sous délégations : Aru, Gbadolite, Goma, Kananga, Lubumbashi
- 4 Bureaux de terrain : Baraka, Kalemie, Libenge, Monga
- 9 Unités de terrain : Bili, Zongo, Bukavu, Uvira, Bunia, Aba, Dungu, Tshikapa, Mbuji-Mayi



Garçons devant une école réhabilitée par le HCR à Libenge, province du Sud-Ubangi, lors de son inauguration en octobre. © HCR/A. Stenbock-Fermor

531 819

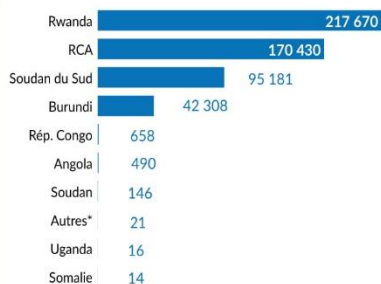
RÉFUGIÉS ET DEMANDEURS D'ASILE
STATISTIQUES CLÉS



LOCALISATION DES RÉFUGIÉS



POPULATION DE RÉFUGIÉS PAR PAYS D'ORIGINE

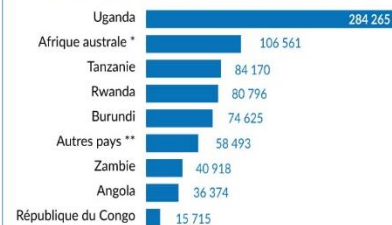


* Autres incluent la Côte d'Ivoire, l'Erythrée, la Syrie, le Libéria, le Tchad, etc.

RÉFUGIÉS DE LA RDC EN AFRIQUE

781 917

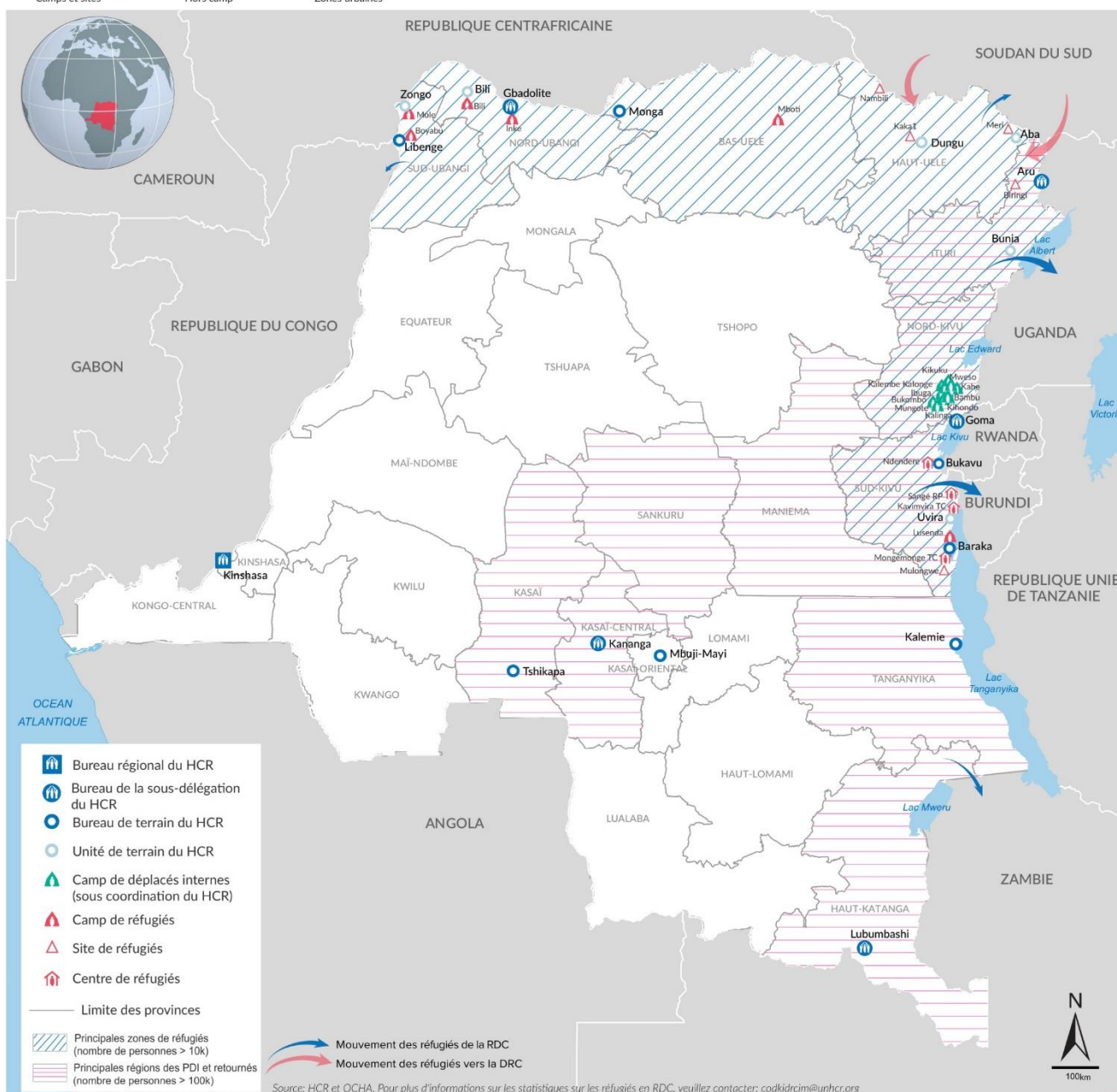
POPULATION TOTALE DE RÉFUGIÉS DE LA RDC



Source: HCR

*L'Afrique australe comprend la Namibie, le Botswana, le Lesotho, le Malawi, le Zimbabwe, le Mozambique, Madagascar, l'Afrique du Sud et le Royaume d'Eswatini.

**Les autres pays comprennent le Soudan du Sud, le Kenya, la République centrafricaine et le Tchad.



Les frontières et les noms indiqués ainsi que les désignations utilisées sur cette carte n'impliquent aucune approbation ou acceptation officielle de la part des Nations Unies.

Date d'impression: 16 Novembre 2018 Auteur: HCR - Kinshasa

Travail avec les partenaires

- Avec le Gouvernement de la RDC, en étroite coopération avec la Commission Nationale pour les Réfugiés (CNR), le HCR assure la protection internationale et l'assistance pour les personnes relevant de son mandat.
- Le HCR travaille avec 16 partenaires nationaux et internationaux de mise en œuvre : ACTION AID, ACTED, ADES, ADSSE, AIDES, AIRD, ADRA, COOPI, CNR, DRC, INTERSOS, NRC, SAVE CONGO, TSF, WAR CHILD Pays-Bas et WAR CHILD Royaume-Uni. Le HCR travaille aussi avec des partenaires opérationnels.
- Mécanismes de coordination : En tant que chef de file du Cluster Protection, le HCR coordonne la composante Protection et Prévention de la stratégie nationale de lutte contre les violences sexuelles et basées sur le genre (SGBV). Dans le cadre du Cluster Abris/AME, le HCR coordonne également le Groupe de travail « Abris ». Conjointement avec l'OIM, le HCR coordonne ensuite le groupe de travail CCCM (Gestion et Coordination des sites de déplacement) et conjointement avec OCHA, le groupe de travail national Cash.

Relations extérieures / avec les donateurs

Donateurs aux opérations du HCR en RDC en 2018

Etats-Unis d'Amérique (59,8M) | CERF (3,9M) | Suède (2,5M) | Union Européenne (2,4M) | Canada (1,2M) | France (1,2M) | Italie (0,92M) | Australia for UNHCR (0,64M) | UNIQLO (0,49M) | Comité International Olympique (0,33) | ONUSIDA (0,17M) | Espagne (0,12M)

Donateurs des contributions régionales et sous-régionales en 2018

Etats-Unis d'Amérique (177,3M) | Donateurs Privés en Australie (9,7M) | Suède (8,5M) | Donateurs Privés en Allemagne (6,3M) | Danemark (5,5M) | Allemagne (5,1M) | Australie (3,8M) | Canada (3,3M) | Norvège (2,6M) | Donateurs Privés en République de Corée (2M)

Principaux donateurs des contributions non affectées en 2018

Suède (98,2M) | Donateurs Privés en Espagne (58,7M) | Royaume-Uni (45,3M) | Norvège (42,5M) | Pays-Bas (39,1M) | Donateurs Privés en République de Corée (28,5M) | Danemark (25,5M) | Suisse (15,8 M) | Donateurs Privés Italie (15,1M) | Donateurs Privés du Japon (14,6M) | France (14M) | Allemagne (13,7M) | Donateurs Privés en Suède (12,2M) | Italie (11,2M)

CONTACTS

Andreas Kirchof, Administrateur Régional Principal des Relations Extérieures, RDC, kirchof@unhcr.org, Tél : +243 996 041 000, Mob : +243 81 700 94 84

Simon Lubuku, Associé Principal à l'Information Publique, RDC, lubuku@unhcr.org, Tél : +243 996 041 000, Mob : +243 81 950 02 02

LIENS

[DR Congo Emergency page](#) - [UNHCR DRC operation page](#) - [Facebook](#) - [Twitter](#)